

farra
zouboulakis
& associés
architectes
urbanistes

immeuble de logements

chemin des Noisetiers

Le projet se situe dans un quartier résidentiel du centre-ville de Lausanne, inscrit à l'ISOS A. Il s'implante sur une parcelle en pente. Le bâtiment adopte un gabarit modeste avec une toiture à deux pans qui joue sur l'archétype de la maison.

Il comprend deux logements qui se développent à des niveaux différents et qui bénéficient chacun d'une typologie en duplex. Au rez-de-chaussée se trouvent les espaces de vie organisés par un plan fluide et ouvert, et à l'étage, les chambres et les salles de bain.

Les appartements ont des prolongements extérieurs sous forme de terrasses orientées à l'ouest alors que les entrées individuelles se font à l'est de la parcelle. Le réaménagement de l'accès à la parcelle a permis de réaliser un espace de stationnement pour les vélos et les véhicules.

Les façades résonnent avec le contexte environnant en reprenant certaines caractéristiques du langage architectural du quartier, telles que les encadrements de fenêtres ou les crépis texturés. Les éléments de façades en bois de type bardage ou à claire-voie répondent autant aux modénatures de bâtiments existants qu'à la volonté d'exprimer le système constructif utilisé. Afin d'optimiser l'apport de lumière dans la maison, une réflexion a été menée sur les fenêtres. Ces dernières sont toujours constituées d'une grande baie fixe et d'un ouvrant latéral protégé à l'étage par une claire-voie qui fait office de garde-corps. Les circulations sont ainsi particulièrement mises en scène à travers ces grandes fenêtres qui cadrent les vues.

La construction est réalisée en ossature bois pour les parois et en dalles BLC pour l'étage. Outre la volonté de réaliser un projet écologique, ce système constructif a permis de réduire la durée du chantier et les nuisances pour les riverains.





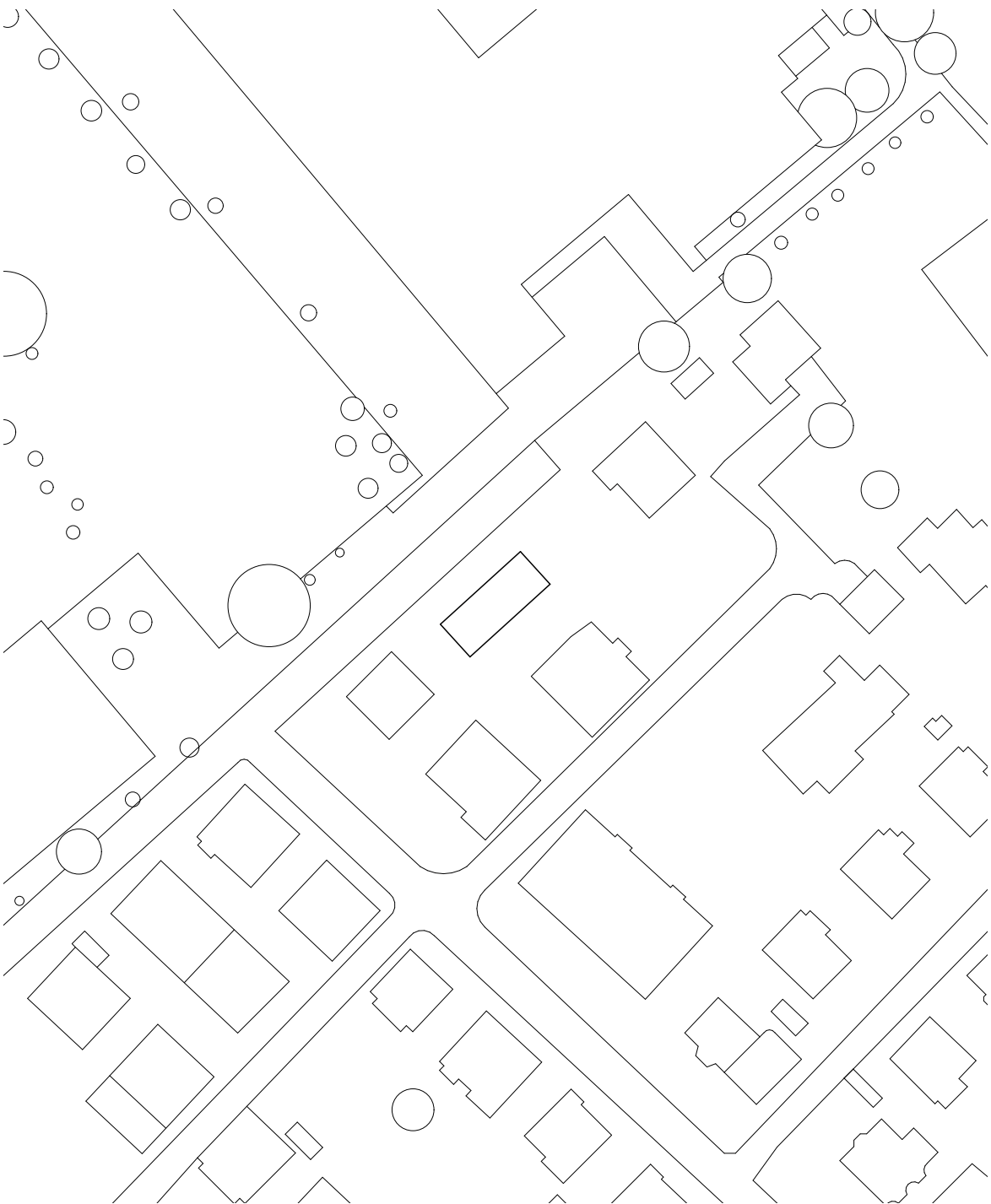




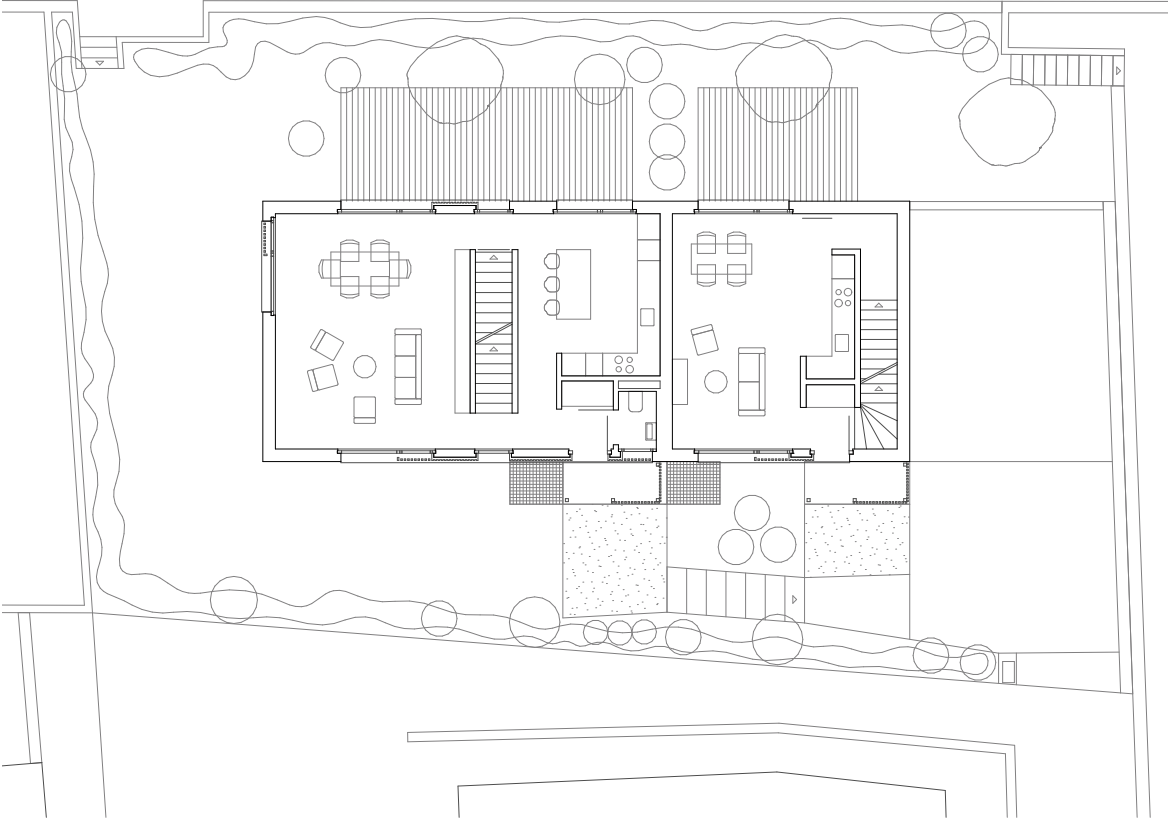




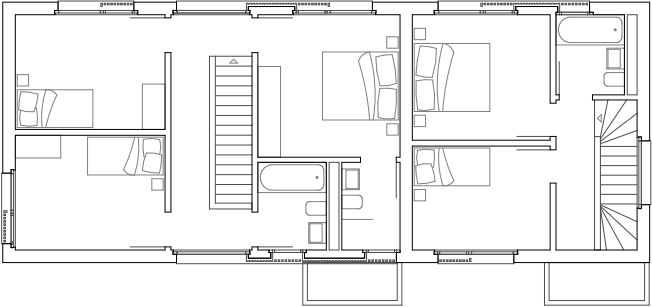
plans de l'immeuble



Plan de situation



rez-de-chaussée

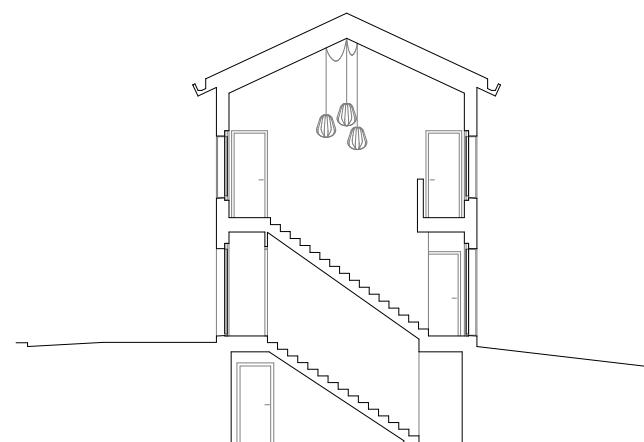


1er étage



façade SUD-OUEST

coupe transversale



0 1 2 5 m

données générales

TYPE DE PROJET architecture	MANDATAIRES AZ ingénieurs ingénieurs CVSE et sécurité incendie	JDC Electricité SA installations électriques
TYPE DE PROCÉDURE mandat direct	Gex & Dorthe Sàrl génie civil	MPS Constructions SA entrepreneur total
PROGRAMME construction de deux nouveaux logements et aménagements extérieurs	Karakas et Français SA ingénieurs géotechniques	NORBA Production SA menuiseries, portes
ETUDES 2021-2022	L'Atelier du Paysage Sàrl architecte paysagiste	Renggli SA charpente bois, menuiseries
TRAVAUX 2022-2023	Renaud et Burnand SA géomètre	RIEDO Clima SA installations sanitaires, chauffage
MAÎTRE D'OUVRAGE privé	ENTREPRISES Balzan + Immer SA chape poncée, béton ciré	Sanitas Troesch fourniture d'équipements sanitaires
PLANIFICATEUR GÉNÉRAL farra zouboulakis & associés architectes urbanistes SA	Bati Futur Sàrl Isolation périphérique	Sulmoni SA béton armé, maçonnerie
COLLABORATEURS FARRA ZOUMBOULAKIS & ASSOCIÉS ARCHITECTES URBANISTES SA Emmanuel Colomb (associé), Florence Volet, Fiorenza Bianchi	Baumli Daniel SA plâtrerie	Tesaury menuiseries, aménagements
PRESTATIONS complètes	Challande & Fils SA agencement de cuisine	Vima Sàrl carrelages
MONTANT TOTAL DES TRAVAUX 1'500'000.- CHF	Constantin Martial & Cie SA escaliers préfabriqués	CONCEPTION GRAPHIQUE ET MISE EN PAGE farra zouboulakis & associés architectes urbanistes
	DT Infinity Sàrl bardages, claire-voies	Atelier taille-douce / Terry Fernandez
	Duplex fournitures de carrelages	RÉDACTION farra zouboulakis & associés architectes urbanistes
	Echafaudages 2000 Juncaj Frères SA échafaudages	PHOTOGRAPHIES Johannes Marburg, Genève
	Electrolux SA fourniture d'appareils de cuisine	IMPRESSION DIP SA, Ecublens, 2026 30 exemplaires
	Graf Toiture SA ferblanterie, couverture	
	Griesser SA stores	
	HKM SA parquets	

farra zoumboulakis & associés architectes urbanistes sa

farra zoumboulakis & associés architectes urbanistes SA

Fondé en 2000 par Bassel Farra (architecte epfl sia et docteur ès sciences techniques) et Christina Zoumboulakis (architecte epfl sia et urbaniste fsu), l'atelier farra zoumboulakis & associés architectes urbanistes s'est agrandi au fil des années. Actuellement et depuis 2016, Emmanuel Colomb (architecte epfl et urbaniste iup) est associé.

L'atelier s'investit régulièrement dans des concours d'architecture et d'urbanisme, en parallèle au développement de mandats privés ou publics, avec comme objectif récurrent la recherche de solutions qualitatives respectant des critères durables et d'économie générale.

L'atelier développe des projets variés et de différentes échelles, allant de la rénovation de bâtiments jusqu'à la planification urbaine. Dans l'éventail des réalisations, se trouvent des maisons individuelles, du logement, des bureaux, des équipements publics, mais également des projets d'aménagement du territoire, de la conception et de la réalisation d'espaces publics ou encore des tâches d'accompagnement de maîtrise d'ouvrage par le biais d'études de faisabilités et d'organisation de procédures diverses, telles que concours ou mandats d'étude parallèles.

L'atelier s'enrichit des compétences académiques de Bassel Farra dans l'enseignement de l'architecture, qui est régulièrement sollicité par l'EPFL, l'HEPIA ou la HES Fribourg. Christina Zoumboulakis s'est engagée en tant que Présidente de la SIA Vaud, de 2016 à 2018.



